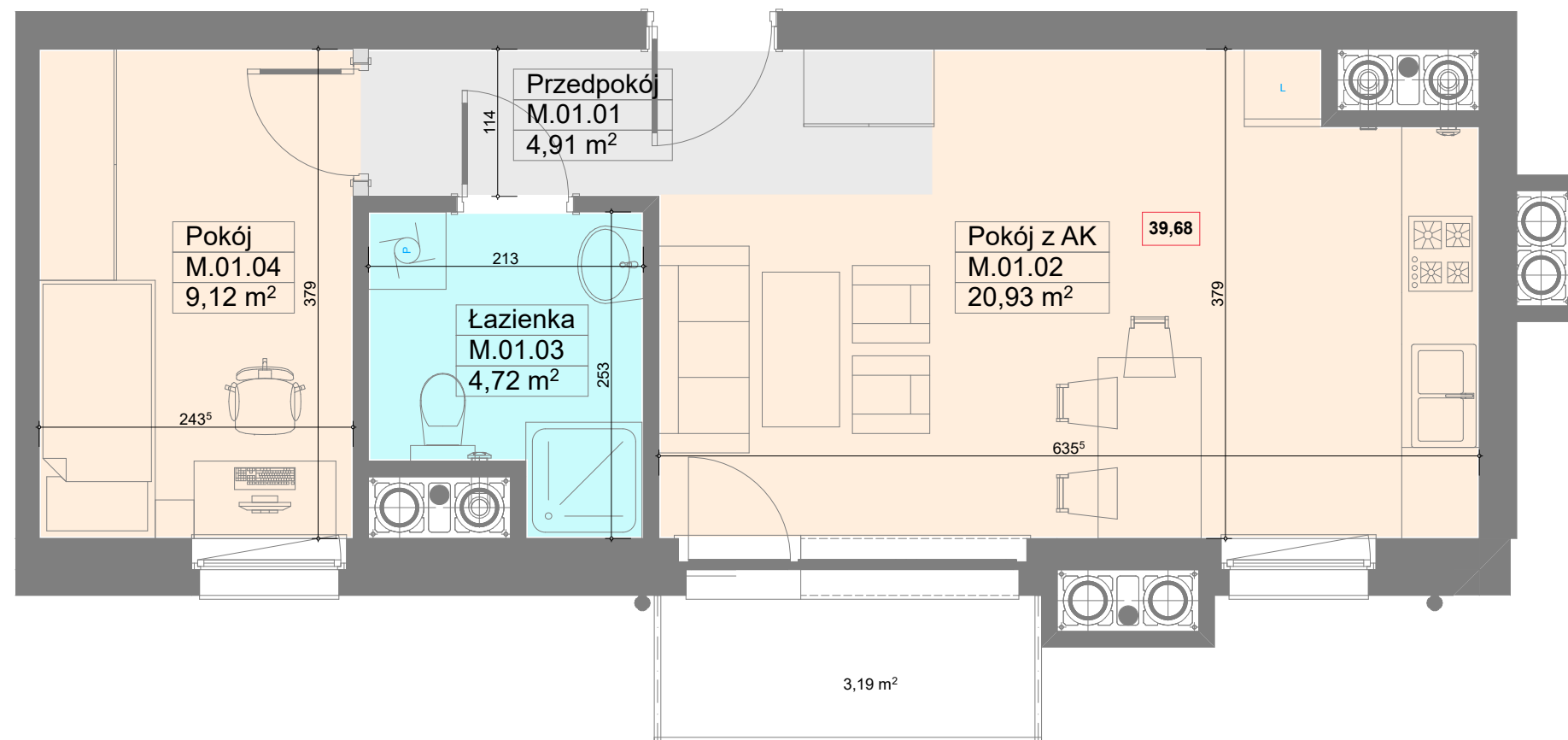
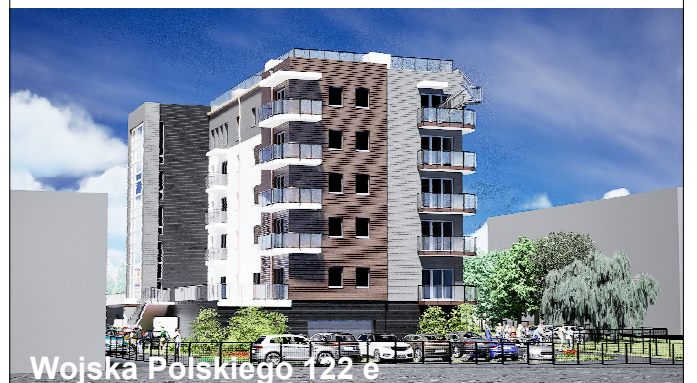


LIBRARY APARTMENTS

PIOTRKÓW TRYBUNALSKI
UL. WOJSKA POLSKIEGO 122E



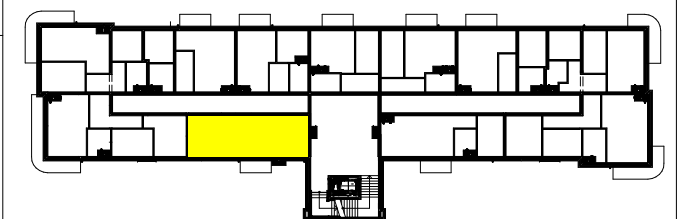
KONDYGNACJA: **I. PIĘTRO**

NR MIESZKANIA: **M.01**

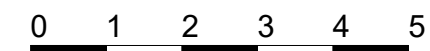
Przedpokój	4,91
Pokój z AK	20,93
Łazienka	4,72
Pokój	9,12

POW.UŻYTK.MIESZKANIA **39,68**

POW.BALKONU LUB TARASU **3,19**



Powierzchnia użytkowa lokalu obliczona jest zgodnie z PN-ISO 9836:2015-12, IDT
Powierzchnie poszczególnych pomieszczeń mają jedynie charakter informacyjny, ze względu na możliwość zmiany układu ścian.
Aranżacja pomieszczeń jest wyłącznie poglądowa, wyposażenie nie stanowi elementu oferty
Podane wymiary nie mogą stanowić podstawy do zakupu mebli i wyposażenia- należy tego dokonać wyłącznie na podstawie pomiarów własnych.
Powierzchnie pod ścianami nadającymi się do demontażu zostały wliczone w powierzchnię mieszkania lub lokalu



— ściany stałe
— ściany nadające się do demontażu